

29 ottobre

- 14.00 **Saluti**
14.10 **Apertura del corso**
Cecilia Berni, Fabrizio Bianchi

SESSIONE I

La medicina fetale dopo 50 anni: fra ecografia e genetica

Moderatore: **Pasquale Florio**

- 14.30 **La diagnosi prenatale 50 anni dopo**
Ettore Cariatì
15.00 **Diagnosi non invasiva su sangue materno: NIPT**
Francesca Torricelli
15.30 **La genetica, il nuovo paradigma della gravidanza a rischio**
Sabrina Giglio
16.00 **Epigenetica dei difetti congeniti strutturali non sindromici**
Lucia Migliore
16.30 **Pausa caffè**

SESSIONE II

Disturbi neurologici nell'età evolutiva (parte prima)

Moderatore: **Enrico Biagioni**

- 17.00 **Paralisi Cerebrale Infantile: aggiornamenti di epidemiologia, eziologia e diagnosi differenziale**
Giovanni Cioni
17.30 **Atrofie muscolari spinali infantili**
Roberta Battini, Guja Astrea
18.00 **Domande agli esperti**
20.30 **Cena**

30 ottobre

SESSIONE III

Disturbi neurologici nell'età evolutiva (parte seconda)

Moderatore: **Giovanni Danesi**

- 9.30 **Epilessia genetica**
Salvatore Grosso
10.00 **Malformazioni corticali cerebrali**
Renzo Guerrini
10.30 **Pausa caffè**
11.00 **Atassia, telangiectasia e sindromi atassiche**
Luciana Chessa
11.30 **DTI e malformazioni encefaliche**
Andrea Rossi
12.00 **Il trattamento chirurgico delle malformazioni del sistema nervoso centrale**
Lorenzo Genitori
12.30 **Domande agli esperti**
13.00 **Consegna dei questionari ECM**
13.30 **Pranzo**

Quota di iscrizione

Referenti segnalatori e referenti aziendali del RTDC

€ 85,00 (IVA inclusa) che comprendono:

- caffè (29-30/10)
- cena (29/10)
- pranzo (30/10)
- pernottamento (29/10)
- attestato di partecipazione
- materiale didattico

Medici e biologi specializzandi, personale infermieristico e ostetrico

Partecipazione gratuita al corso. Sono esclusi i pasti ed il pernottamento. Verrà fornito il materiale didattico.

Altri partecipanti

€ 85,00 (IVA inclusa) che comprendono:

- caffè (29-30/10)
- pranzo (30/10)
- attestato di partecipazione
- materiale didattico

Modalità di pagamento

Il pagamento deve essere effettuato entro il **30 settembre 2015** attraverso bonifico bancario sul c/c n. 1024, intestato alla **Fondazione G. Monasterio, Banca Nazionale del Lavoro (BNL) Agenzia CNR, Via Moruzzi, 1 - Pisa.**
Codice IBAN: IT20R0100514003000000001024
Causale del bonifico: **Iscrizione Corso RTDC 2015**

Il modulo di iscrizione è disponibile al seguente link:
<http://www.rtdc.it/attivita.htm>

Corso accreditato con 5 crediti ECM per medici, biologi, infermieri, ostetriche ed altro personale laureato.

Relatori & Moderatori

Guja Astrea

Dipartimento Neuroscienze dello sviluppo, IRCCS Stella Maris

Roberta Battini

Dipartimento Neuroscienze dello sviluppo, IRCCS Stella Maris

Cecilia Berni

P.O. Sviluppo assistenza materno infantile e malattie rare e genetiche,
Direzione Diritti cittadinanza e coesione sociale, Regione Toscana

Enrico Biagioni

UO Neuropsichiatria Infantile, Ospedale S. Jacopo AUSL3, Pistoia

Fabrizio Bianchi

UO Epidemiologia ambientale e Registri di patologia, IFC-CNR/
Fondazione Toscana "Gabriele Monasterio", Pisa

Ettore Cariati

Unità Multidisciplinare di Diagnosi e Terapia dei Difetti
Congeniti, AOU Meyer, Firenze

Luciana Chessa

UOD Genetica Medica, Azienda Ospedaliera Sant'Andrea,
Università La Sapienza, Roma

Giovanni Cioni

Dipartimento Neuroscienze dello sviluppo, IRCCS Stella Maris,
Università degli Studi di Pisa

Giovanni Danesi

UO Pediatria e Neonatologia, Ospedale S. Jacopo AUSL3, Pistoia

Pasquale Florio

UOC Ginecologia ed Ostetricia, Ospedale S. Jacopo AUSL3, Pistoia

Lorenzo Genitori

UOC Neurochirurgia, AOU Meyer, Firenze

Sabrina Giglio

SOD Genetica Medica, AOU Meyer, Firenze
Università degli Studi di Firenze

Salvatore Grosso

UOS Neuro-immunologia ed Endocrinologia Pediatrica,
AOU Senese

Renzo Guerrini

Dipartimento di Neuroscienze, AOU Meyer, Firenze

Lucia Migliore

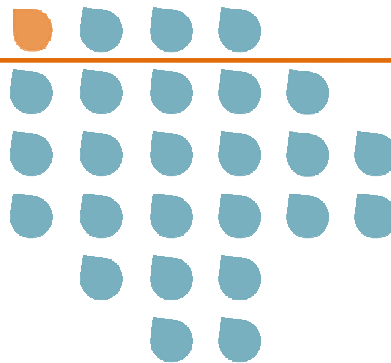
Genetica Medica, Dipartimento di Ricerca Traslazionale e Nuove
Tecnologie in Medicina e Chirurgia, Università degli Studi di Pisa

Andrea Rossi

UO Neuroradiologia, Ospedale Gaslini, Genova

Francesca Torricelli

SOD Diagnostica Genetica, AOU Careggi, Firenze



Comitato Scientifico

Segreteria del Registro Toscano Difetti Congeniti

Segreteria Scientifica

Fabrizio Bianchi, Anna Pierini, Renato Scarinci

Segreteria Organizzativa

Maria Cristina Imiotti, Sonia Marrucci

Fondazione Toscana Gabriele Monasterio/Istituto Fisiologia Clinica CNR, Pisa

tel 050 3152110 fax 050 3152570

e-mail: segreteria@rtdc.it



www.regione.toscana.it/sst

*Si ringrazia la Fondazione Cassa di Risparmio di Pistoia e
Pescia per la gentile concessione degli spazi congressuali*



FONDAZIONE
CASSA DI RISPARMIO
DI PISTOIA E PESCIA

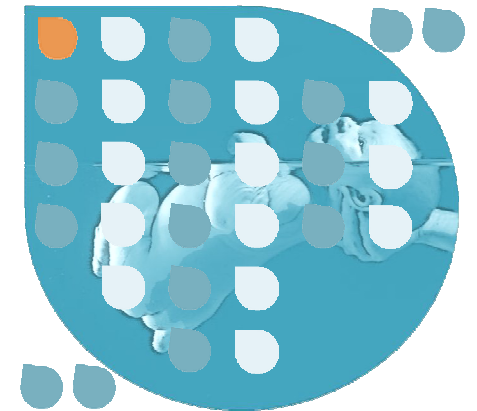
Editing: Sonia Marrucci, Fondazione Toscana Gabriele Monasterio, Pisa

XIV Corso residenziale

RTDC



Malformazioni Congenite
dalla Diagnosi Prenatale
alla Terapia Postnatale



*La medicina fetale dopo 50 anni:
fra ecografia e genetica*

*Disturbi neurologici nell'età
evolutiva*

29-30
ottobre
2015

Sala delle Assemblee, Palazzo De' Rossi
Fondazione Cassa di Risparmio
di Pistoia e Pescia
Via De' Rossi 26, Pistoia