

# Risultati scientifici

[www.gioconda.ifc.cnr.it](http://www.gioconda.ifc.cnr.it)



**GIOCONDA**

i GIOVANI CONTANO NELLE DECISIONI  
su AMBIENTE e SALUTE

## KTE EnvHealth Networking meeting Knowledge transfer and exchange in EnvHealth risk governance

Lunedì, 14 Novembre 2016, ore 11.00 - 16.00 • Roma, CNR, P.le Aldo Moro 7, Aula Silvestri  
To participate write to: [liliana.cori@ifc.cnr.it](mailto:liliana.cori@ifc.cnr.it)

## Seminario di presentazione dei risultati scientifici di GIOCONDA

Martedì 15 Novembre 2016, ore 8.30 - 17.00 • Roma, CNR, P.le Aldo Moro 7, Aula Convegni

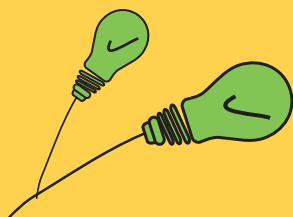
Il seminario illustra l'esperienza maturata durante il progetto, il monitoraggio ambientale realizzato, i risultati dei questionari sul rischio, il percorso educativo e collaborativo degli studenti e di coinvolgimento degli amministratori pubblici.

### Obiettivi

• **presentare** l'esperienza di GIOCONDA, le prospettive e la replicabilità del progetto • **informare** la comunità scientifica sui risultati ottenuti nei diversi settori di interesse • **raccogliere** commenti e suggerimenti per ulteriori attività e progetti.

## PROGRAMMA

8.30 - 9.00	Registrazione	13.30 - 14.00	Monitoraggio del rumore in GIOCONDA. Marco Chetoni
9.00 - 9.30	Uno sguardo su GIOCONDA. Fabrizio Bianchi, Liliana Cori	14.00 - 14.20	Rumore ambientale: sviluppi nazionali e internazionali. Gaetano Licitra
9.30 - 10.00	Monitoraggio della qualità dell'aria nel progetto GIOCONDA. Patrizia Luciali	14.20 - 14.40	<b>Discussione</b>
10.00 - 10.20	Qualità dell'aria: sviluppi nazionali e internazionali. Ennio Cadum	14.40 - 15.00	Pausa caffè
<b>10.20 - 10.40</b>	<b>Discussione</b>	15.00 - 15.30	Partecipazione come scambio di conoscenze. Luana Gasparini
10.40 - 11.00	Pausa caffè	15.30 - 15.50	Modelli ed esperienze di partecipazione. Antonio Floridia
11.00 - 11.40	Percezione del rischio in GIOCONDA. Federica Manzoli e Fabrizio Minichilli	15.50 - 16.10	La rete LIFE KTE EnvHealth. Liliana Cori
11.40 - 12.00	L'orientamento dei cittadini su rischio, ambiente e salute. Giuseppe Pellegrini	<b>16.10 - 16.30</b>	<b>Discussione</b>
12.00 - 12.20	<b>Discussione</b>	16.30 - 17.00	Raccomandazioni e prospettive. Fabrizio Bianchi
12.30 - 13.30	Pranzo		



GIOCONDA è un progetto LIFE+ Environment Policy and Governance (LIFE13 ENV/IT/000225) - Giugno 2014 / novembre 2016

Coordinatore: Istituto di fisiologia clinica del Consiglio nazionale delle ricerche, Pisa

Partner: Comune di Ravenna, Società della salute del Valdarno inferiore, Agenzia regionale per la prevenzione e la protezione dell'ambiente della Puglia (ARPA Puglia), Università Suor Orsola Benincasa di Napoli, Agenzia regionale per la prevenzione, l'ambiente e l'energia dell'Emilia-Romagna (Arpae).